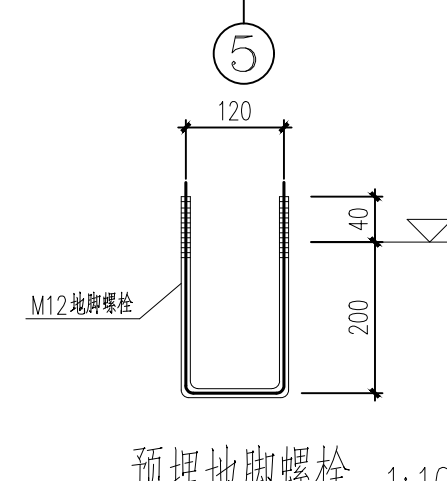
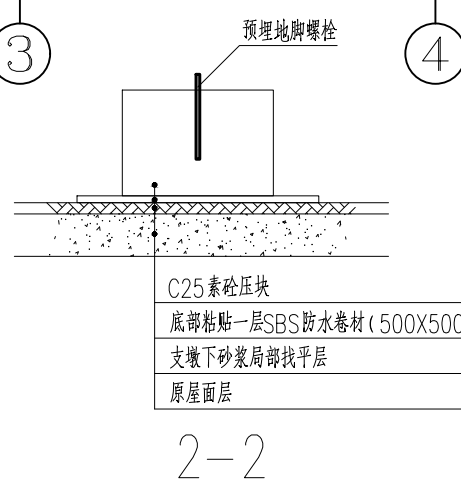
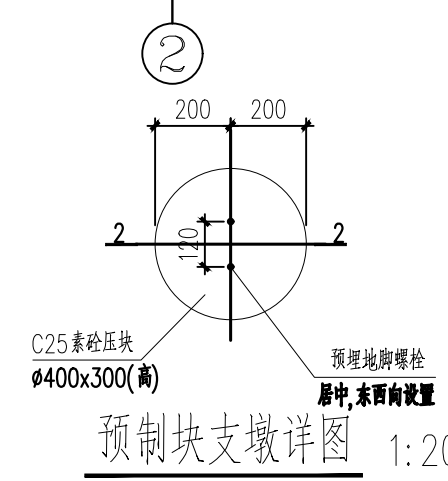
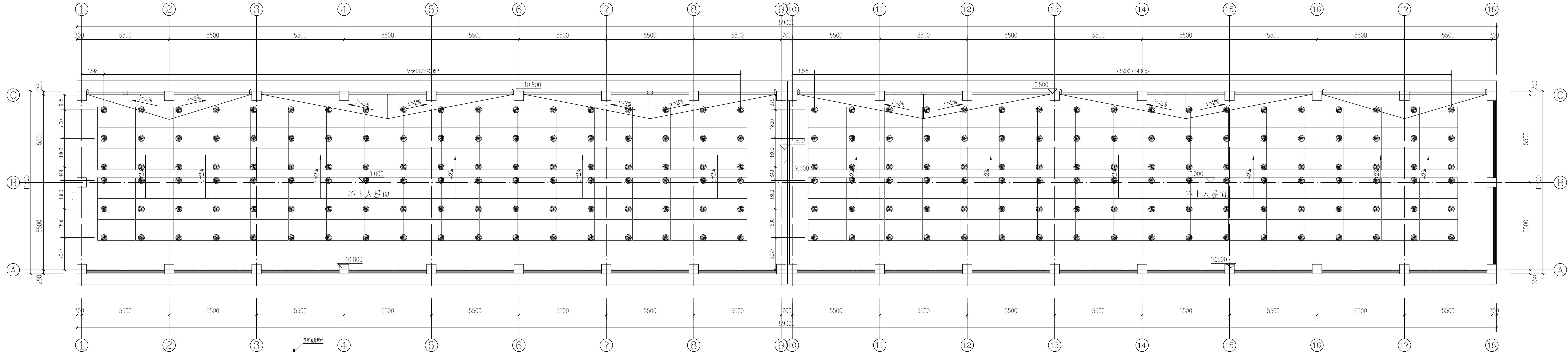






图幅 A3-3
297X1051mm



粮油物资配送中心屋面支墩平面布置图 1:100

说明:

- 1、材料:基础C25,地脚螺栓Q235B,砂浆强度等级M7.5。
- 2、施工时,支墩及支架均不可集中堆放于屋面上。
- 3、施工时应采取必要措施保护屋面防水,避免破坏裸露的防水层。如屋面防水层破损,应及时修补。混凝土屋面,应在支墩下增加砂浆找平层一道,做法见详图。
- 4、支墩施工时需注意屋面局部找平,确保同一阵列中心线在同一直线上。
- 5、屋面支墩高度须根据原有屋面坡度进行调节,确保同排组件处于同一平面。

 山西宏都设计有限公司			宁南县金穗粮油收储有限公司		工程	施工图	设计阶段
工程设计证书编号 A214021053			责任公司仓顶阳光项目				
批准		设计		粮油物资配送中心屋面支墩平面布置图			
审核		CAD制图					
		比例					
校核		日期		图号	DQ-15		