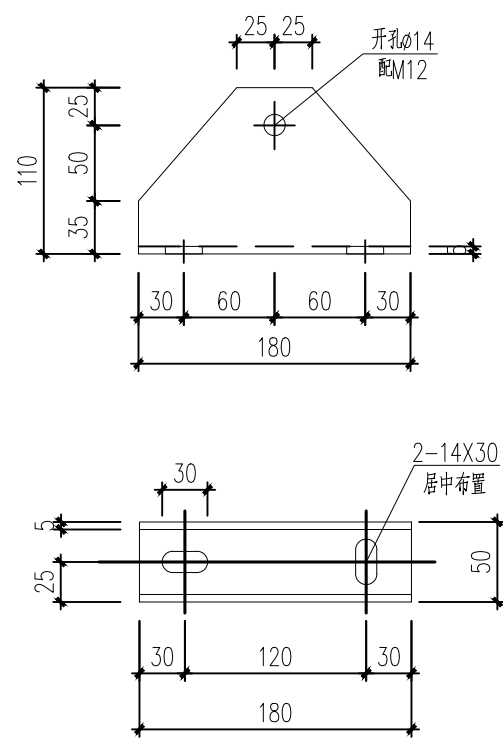
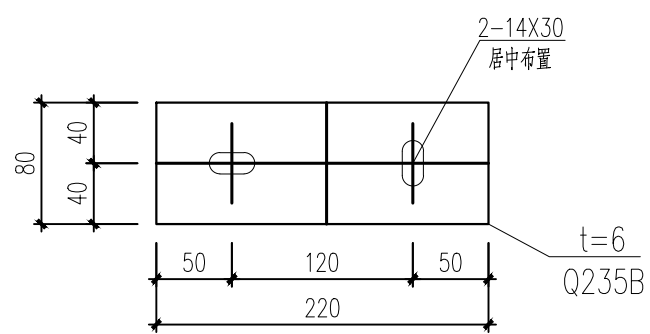


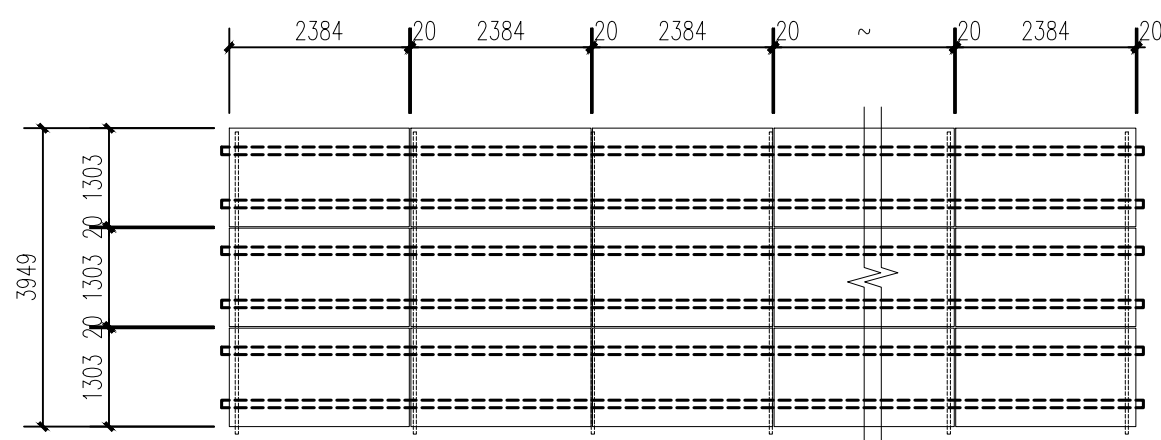
粮油物资配送中心 光伏支架安装图 1:20



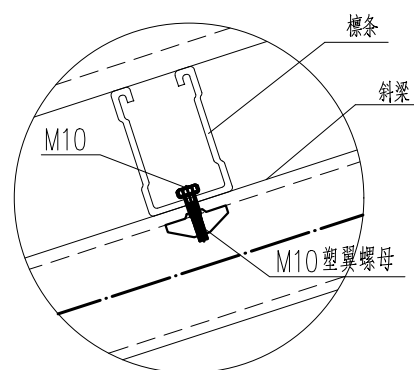
斜梁与支墩连接件 1:5



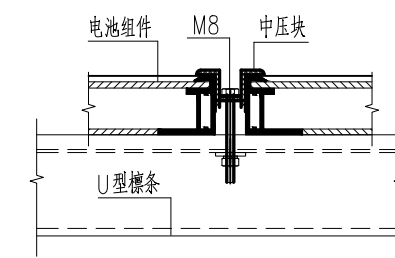
柱脚底板大样 1:5



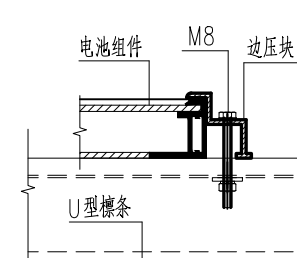
3Xn 组件阵列板面布置图 1:100



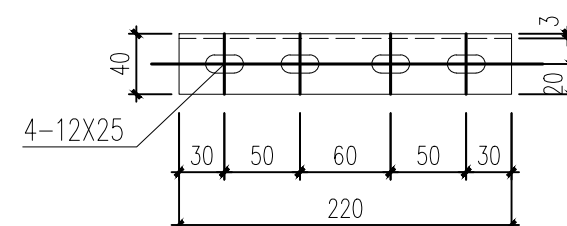
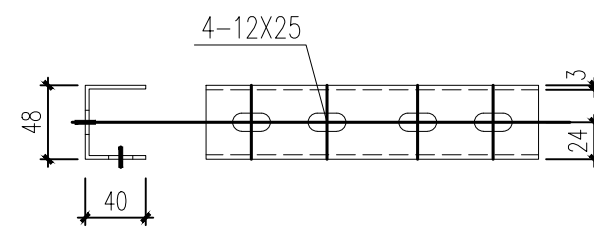
檩条与斜梁连接节点



光伏组件安装大样(一)

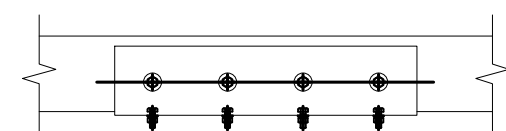


光伏组件安装大样(二)



檩条连接件 1:5

拼接位置避开斜梁及组件压块螺丝处



檩条连接示意图 1:5

说明:

- 1、安装误差应满足《光伏发电站施工规范》GB50794-2012相关要求。
- 2、基本风压:0.26kN/m<sup>2</sup>(25年一遇);基本雪压:无。
- 3、支架表面热镀锌处理,锌层厚度不小于65μm;安装完毕,在组件安装前应检查支架表面涂层是否完好,对涂层破坏处应补刷防锈漆。  
压块等铝合金安装构件的氧化膜级别不应小于AA15,铝合金构件表面阳极氧化,氧化膜最小平均厚度为15um,氧化膜最小局部厚度为12um。
- 4、檩条腹板开排孔及檩条分段由支架厂进行深化设计,檩条拼接节点需保证为等强连接。
- 5、斜梁与檩条连接,斜梁与支墩连接,均采用螺栓连接,螺栓配2大平一弹一螺母,具体长度厂家根据安装情况调整但需满足螺栓拧紧后外露2~3个丝牙。
- 6、所有构件尺寸不允许有负公差。
- 7、构件及电池组件的安装应在试安装无问题后再进行大面积施工。
- 8、包括混凝土支墩及光伏组件在内,恒载不超过0.35kN/?。

注:表中数量及连接件尺寸仅供参考,最终以厂家实际放样为准。

6	L=60mm	中压块	6005-T5	组件侧加装双刺垫片
5	L=60mm	边压块	6005-T5	组件侧加装双刺垫片
4	220x80	柱脚底板	Q235B	厚6mm
3	L=180	连接件	Q235B	厚5mm
2	U41x41x2.0	斜梁	Q235B	
1	U41x52x2.0	檩条	Q355B	
序号	截 面	名 称	材 料	备 注
山西宏都设计有限公司 工程设计证书编号 A214021053			宁南县金德粮油收储有限公司仓顶阳光项目	工程 施工图 设计阶段
批 准		设 计	粮油物资配送中心屋面光伏支架大样图	
审 核		CAD制图		
校 核		比 例		
		日 期	图号	DQ-16